



bio SCHWARZERDE

FÜR GEMÜSE, KRÄUTER UND BLUMEN

- Hochwertige **torffreie Bio-Erde**
- Enthält **Holzkohlegrieß, Hornspäne, Effektive Mikroorganismen** und **50% Pferdemist**
- Holzkohle **speichert Nährstoffe** im Boden
- Zur **nachhaltigen Bodenverbesserung** im Garten oder **gebrauchsfertig** ohne Nachdüngung für Kübelgemüse wie Tomaten, Gurken oder Paprika
- hergestellt mit **Terra Preta Technologie**

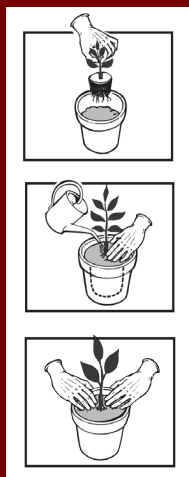


bio SCHWARZERDE

- bio Schwarzerde – mit gleichbleibender Qualität für die gesunde Entwicklung Ihrer Pflanzen.
- Effektive Mikroorganismen kräftigen Pflanzen und erhöhen die Nährstoffverfügbarkeit.
- Holzkohle speichert Nährstoffe im Boden.
- Zur nachhaltigen Bodenverbesserung: 40 L bio Schwarzerde auf 2m² Bodenfläche auftragen und oberflächlich einarbeiten.

! **Tipp:** Abtropfasse unterstellen – damit geht der wertvolle Saft nicht verloren!

EIN- UND UMTOPFEN



Topf zur Hälfte mit Erde füllen, Pflanzen so über der Topfmitte halten, dass die Wurzeln ausgebreitet liegen.

Beim Umtopfen verwenden Sie einen ca. 2 cm größeren Topf. Erde rund um den Wurzelballen einfüllen, andrücken, angießen.

Topf fertig anfüllen, leicht andrücken.
Die Pflanze sollte gerade stehen. Gut angießen.

